

# LOS DERECHOS DE PASO Y TU PROPIEDAD

**Respetamos tu propiedad privada mientras mantenemos las luces encendidas y protegemos a la comunidad.**

La Corporación de Servicios de Transmisión de LCRA (LCRA TSC) tiene miles de kilómetros de líneas de transmisión eléctrica que transportan energía por todo Texas. El mantenimiento del derecho de paso de las líneas de transmisión es fundamental para la seguridad pública y la fiabilidad de la red eléctrica del estado.

## Acerca de las servidumbres

LCRA TSC tiene servidumbres que nos permiten construir, operar y mantener las líneas y estructuras de transmisión en propiedades privadas. El propietario conserva la titularidad de la propiedad, sujeta a los derechos de LCRA TSC. El uso del propietario dentro de la servidumbre está limitado a usos que no limiten nuestro acceso a las líneas, comprometan la seguridad y fiabilidad de las líneas o interfieran de otro modo con los derechos de LCRA TSC.

## Mantenimiento del derecho de paso

LCRA realiza inspecciones regulares y patrullajes de seguridad a lo largo del derecho de paso, y programa el mantenimiento y las reparaciones para garantizar la seguridad pública y la fiabilidad del sistema de transmisión.

El mantenimiento de la vegetación es un componente significativo de nuestro cuidado del derecho de paso de la línea de transmisión. Las prácticas adecuadas de mantenimiento de la vegetación ayudan a evitar lesiones e incendios al eliminar el posible contacto eléctrico y la formación de arcos entre la línea eléctrica y la vegetación.

Nosotros seguimos las normas aplicables para el mantenimiento de la vegetación, pero no tenemos un modelo único. Cuando sea apropiado, mantendremos un derecho de paso totalmente despejado si es la opción más eficiente, eficaz y segura. Permitimos la presencia de especies autóctonas de bajo crecimiento cuando es necesario para ayudar a controlar la propagación de especies indeseables. Podemos los árboles y otra vegetación de forma selectiva según sea necesario y sólo utilizamos herbicidas examinados y aprobados por el equipo de asuntos medioambientales de LCRA. Cuando ocurran problemas poco comunes, LCRA colabora con los propietarios para implementar soluciones.

La extracción de árboles maduros puede ser necesaria si los árboles no se pueden podar para permitir el funcionamiento seguro y eficaz de la línea de transmisión.

## ¿Qué es un derecho de paso?

El derecho de paso de una línea de transmisión es la franja de terreno utilizada para construir, operar, mantener y reparar una línea de transmisión y sus instalaciones. El derecho de paso es la zona del terreno a la que se refiere en una servidumbre. El ancho de un derecho de paso puede variar y, por lo general, es de entre 50 y 165 pies, pero puede ser más grande.

El ancho depende del voltaje de la línea, la distancia entre las estructuras y los derechos específicos concedidos en la servidumbre. La línea de transmisión suele estar centrada en el derecho de paso y, por lo general, la zona debe permanecer despejada de cualquier elemento que pueda interferir con la seguridad de las operaciones o el acceso a la línea eléctrica.





## El uso de tu terreno

Muchos usos del terreno dentro del derecho de paso no suelen interferir con el funcionamiento seguro de la línea de transmisión, incluyendo la agricultura, el pastoreo, la jardinería, la caza, el ciclismo y el senderismo, por nombrar algunos.

Sin embargo, otros usos están restringidos. Es importante que nos llames antes de agregar obras de mejora o realizar cambios en la inclinación dentro del derecho de paso. Si descubrimos obstrucciones en el derecho de paso que presenten problemas de seguridad, acceso o funcionamiento, te exigiremos que restituyas el derecho de paso a su estado original, asumiendo los costos. Ponte en contacto con nosotros de antemano para ahorrar tiempo, dinero y frustraciones.

## Lo que debes y no debes hacer dentro del derecho de paso

- **Evita siempre las siguientes acciones dentro del derecho de paso**
  - Construir estructuras permanentes como postes de luz, letreros, edificios, piscinas, etc.
  - Almacenar materiales combustibles, como madera y basura.
  - Construir estanques, fosas sépticas y campos de drenaje.
  - Crear o almacenar acumulaciones de residuos, escombros o suciedad.
  - Abandonar vehículos.
- **Comunícate con LCRA antes de comenzar cualquier actividad que cambie o pueda cambiar la inclinación dentro del derecho de paso.**
- **Considera la distancia de seguridad.** El Código Nacional de Seguridad Eléctrica (National Electrical Safety Code), el Instituto Nacional Estadounidense de Normalización (American National Standard Institute) y la legislación estatal exigen unas distancias mínimas entre la línea eléctrica y los objetos situados dentro del derecho de paso. Las distancias mínimas varían según el voltaje de la línea y otras condiciones. Recuerda que los cables pueden curvarse considerablemente según la temperatura exterior y la cantidad de corriente eléctrica en la línea. En días ventosos, los cables se balancearán horizontalmente, a veces cerca del borde del derecho de paso. Las distancias deben mantenerse en cualquier circunstancia.
- **Los cultivos de bajo crecimiento y pastos son bien recibidos en el derecho de paso siempre y cuando las plantaciones mantengan distancias seguras y no impidan el acceso a la línea de transmisión.** Por lo general, la vegetación de bajo crecimiento con una altura madura de 10 pies o menos puede plantarse en los bordes exteriores del

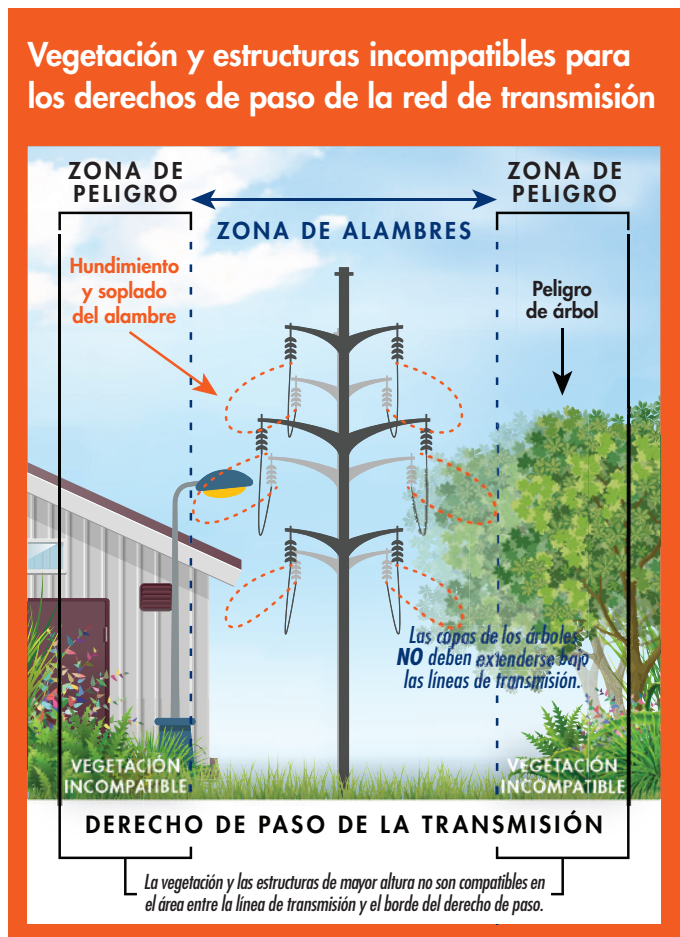
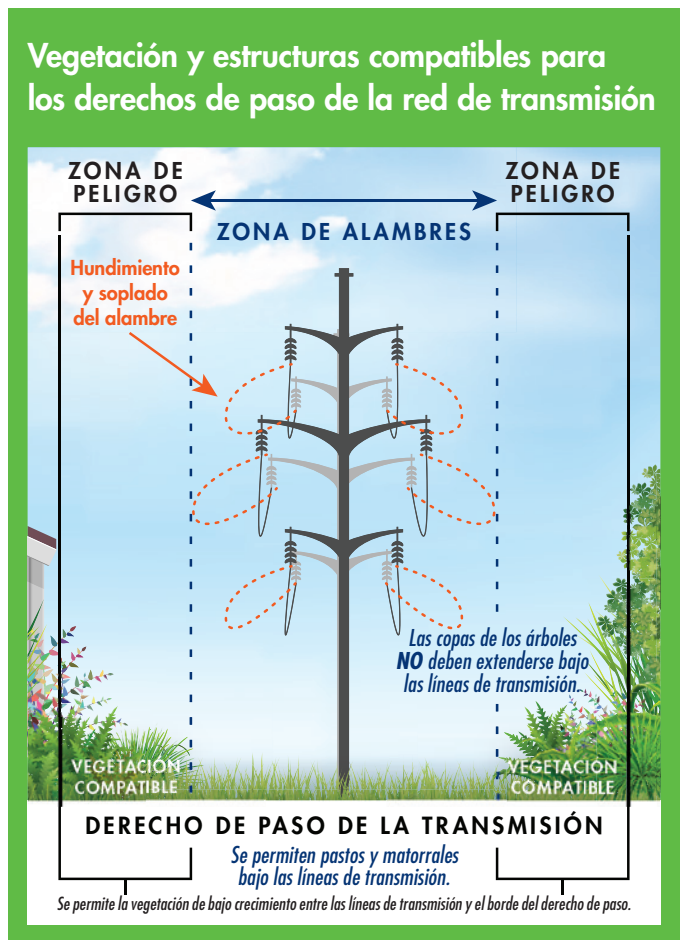
derecho de paso. Permitimos el uso de plantas y pastos autóctonos cuando sea apropiado porque inhiben el rápido crecimiento de especies invasoras y mejoran la biodiversidad y el hábitat autóctono. Por favor, no instales sistemas de riego dentro del derecho de paso ya que pueden ser dañados por equipos de gran tamaño al acceder a la línea de transmisión.

• **Sigue estas directrices sobre las estructuras temporales:**

- Las estructuras temporales, como cercas y portones, deben estar correctamente conectadas a tierra y cumplir los requisitos de distancia eléctrica indicados anteriormente.
- Las cercas no deben obstruir el acceso ni impedir el movimiento dentro del derecho de paso.
- Las cerraduras de los portones deben incluir una cerradura estándar de LCRA o una llave eléctrica de anulación del portón.
- No se deben colocar contenedores de basura dentro del derecho de paso.

**Lo que puedes esperar**

- Es posible que nos veas a lo largo del derecho de paso, ya que lo patrullamos regularmente en busca de problemas de seguridad o acceso y realizamos tareas de mantenimiento ligero.
- Te avisaremos por escrito antes de entrar en tu propiedad privada cuando las actividades de mantenimiento programadas regularmente incluyan equipos pesados, limpieza de vegetación o reparaciones importantes de la línea de transmisión. Es posible que no sea posible avisar con anticipación en caso de una situación de emergencia. En esas situaciones, LCRA se comunicará contigo tan pronto como sea posible después de que se restablezcan las condiciones de seguridad.
- Proporcionaremos información de contacto directa para que puedas comunicarte con nosotros si tienes cualquier pregunta o inquietud cuando enviemos las notificaciones.
- Vamos a minimizar las interrupciones tanto como sea posible, garantizando al mismo tiempo que la línea de transmisión reciba un mantenimiento que garantice tanto la seguridad pública como la fiabilidad eléctrica.
- Los trabajos serán realizados por profesionales. Nuestro equipo incluye arboricultores certificados, aplicadores de herbicidas autorizados y electricistas y trabajadores de línea experimentados.
- Si surgen problemas, buscaremos soluciones conjuntamente en la medida de lo posible. Nuestras interacciones contigo y tu propiedad siempre se llevarán a cabo de forma respetuosa.



## Somos un buen vecino

LCRA TSC se esfuerza por ser un buen vecino ya que gestionamos miles de kilómetros de líneas de transmisión que llevan energía a los tejanos. La seguridad pública, incluyendo tu seguridad y la seguridad de nuestros empleados, es nuestra prioridad principal.

No dudes en ponerte en contacto con nosotros si tienes alguna pregunta o inquietud, o si estás pensando en hacer algún cambio en tu propiedad que pueda incluir el derecho de paso.